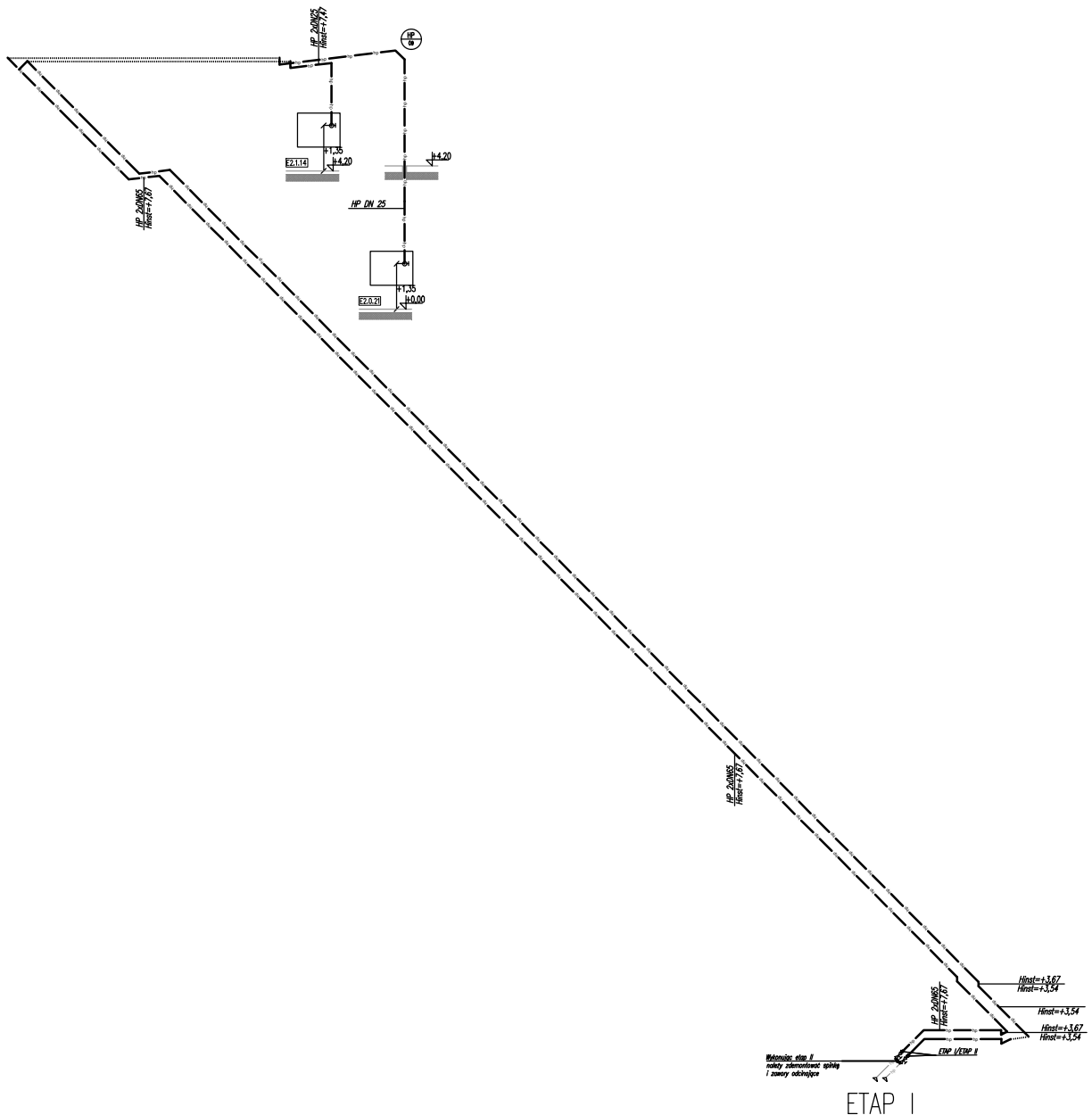


- UWAGI OGÓLNE:
- Wszystkie przewody należy zainstalować zgodnie z wymogami Rozporządzenia Ministra Infrastruktury.
 - Instalację prowadzić z min. spadkiem zapewniając możliwość spustu wody z instalacji.
 - W odpowiednich punktach instalacji należy sięgnąć odpowiednio.
 - Bezpośrednio za odcięciem instalacji hydraulicznej, na instalacji wody użytkowej należy zamontować zawór elektroniczny odłączający do instalacji przeciwpożarowej.
 - Instalację hydrauliczną w budynku wykonać z rur stalowych podwójnie ocynkowanych, łączonych przez gwintowanie.
 - Wysokość montażowa zaworu hydraulicznego wynosi 1,35m (+0,1m) od posadzki.
 - Wszystkie przejścia przewodów przez ściany oddzielone pożarowymi wykonaw w klasie odporności i szczelności ogniowej zgodnie z odpornością ogniową przegrody, przez które przechodzi instalacja, z masą ogniową klasy.
 - Wykonując etap II należy zdemontować spinkę i zawór odłączający w pomieszczeniu 1.24

OZNACZENIA BRANŻOWE	
SYMBOL	WYSZCZEGÓLNIENIE
	PION INST. HYDRANTOWEJ
	INSTALACJA WODY ZIMNEJ OGÓLNEJ
	INSTALACJA HYDRANTOWA WEWNĘTRZNA
	INSTALACJA WODY ZIMNEJ BYTOWEJ
	HYDRANT HP25 - SPECYFIKACJA WG ARCHITECTURY



PRACOWNIA PROJEKTOWA:
BCM ARCHITEKCI SP. Z O.O.
ul. Purkyniego 1/413, 50-155 Wrocław



INWESTOR:
GMINA CZERNICA
ul. Kolejowa 3, 55-003 Czernica



ADRES INWESTYCJI:
NADOLICE WIELKIE
ul. Wiedzy, 55-003 Nadolice Wielkie
działki nr: 309/1026, 309/1027; AM-01; Nadolice Wielkie

STADIUM:
PROJEKT
WYKONAWCZY

TEMAT:
ZESPÓŁ SZKOLNO-PRZEDSZKOLNY WRAZ
Z NIEZBĘDĄ INFRASTRUKTURĄ TECHNICZNĄ

DATA OPRACOWANIA:
16.09.2024

PROJEKTANT:
mgr inż. Krzysztof Kukutka

NR UPRAWNIENI:
302/DOŚ/11

PODPIS:

SPRAWDZAJĄCY:
mgr inż. Aleksandra Wszola

309/DOŚ/11

SKALA:

-

TEMAT RYSUNKU:
SCHEMAT
INSTALACJI WODY PPOŻ - ETAP II

NR RYSUNKU:
IS.PW.E2.S2